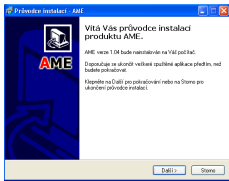


## AKTUALIZACE AME NA 1 POČÍTAČI

Tento dokument popisuje způsob aktualizace AME, které je provozováno pouze na jednom počítači. Pokud používáte AME z více počítačů, postupujte dle návodu na další straně. **UPOZORNĚNÍ:** aktualizovat můžete pouze počítač, kde je již nainstalována nižší verze aplikace AME – nejedná se o návod na instalaci plné verze.

**POZNÁMKA:** Chcete-li zjistit, jakou verzi AME právě používáte, najdete tuto informaci v hlavním okně AME vpravo dole.

- Aktualizujete-li aplikaci z dodaného CD, vložte CD do mechaniky a počkejte dokud se nespustí instalační program. Pokud se sám nespustí, otevřete průzkumníka a spusťte soubor **AME\_Axxx.exe** (kde xxx označuje verzi aktualizace). Aktualizujete-li aplikaci z internetu, spusťte stažený aktualizací soubor **AME\_Axxx.exe** (kde xxx označuje verzi aktualizace).
- Po spuštění souboru se objeví průvodce aktualizací, který ovládáte pomocí tlačítek **Další** a **Zpět**. Klepněte na tlačítko **Další**, objeví se Licenční podmínky. Pokud s nimi souhlasíte, zvolte příslušnou volbu a klepněte na tlačítko **Další**. V dalším okně si můžete přečíst seznam novinek v jednotlivých verzích, případně upozornění před aktualizací. Pokračujte tlačítkem **Další**.
- V následujícím okně vybíráte cestu, kam se nová verze aplikace nainstaluje – tato cesta by měla být přednastavena z předešlé instalace (jedná se o cestu, kde je aplikace AME nainstalována a kam mají být nahrané nové soubory). Pokračujte tlačítkem **Další** a v dalším okně zahajte aktualizaci tlačítkem **Instalovat**. Nyní vyčkejte než se dokončí kopírování souborů.
- Po dokončení aktualizace se automaticky spustí aplikace AME. Budete nejdříve vyzváni k vytvoření preventivní zálohy programu – vyberte, kam uložit zálohu a klepněte na tlačítko **Uložit**. Po vytvoření zálohy bude zaktualizována databáze a všechny uzávěrky – tato operace může chvíli trvat. Po jejím dokončení máte nahranou novou verzi.



## AKTUALIZACE SÍŤOVÉHO AME

Tento dokument popisuje způsob aktualizace AME, které je provozováno v síti a je nainstalováno na více stanicích včetně serveru. Pokud máte AME nainstalované pouze na jednom PC, postupujte dle návodu na první straně. **UPOZORNĚNÍ:** aktualizovat můžete pouze počítače, kde je již nainstalována nižší verze aplikace AME – nejedná se o návod na instalaci plné verze.

Aktualizace se skládá ze dvou kroků:

1. Aktualizace serveru
2. Aktualizace klientských počítačů (pouze v některých případech)

**POZNÁMKA:** Chcete-li zjistit, jakou verzi AME právě používáte, najdete tuto informaci v hlavním okně AME vpravo dole.

**UPOZORNĚNÍ:** Aktualizace serveru musí předcházet aktualizaci klientských počítačů! Dále se ujistěte, že nikdo na klientských počítačích nepoužívá aplikaci AME (bude nahrazen spouštěcí soubor AME.exe a budou prováděny změny v databázi, mohlo by dojít k jejímu poškození)!

### 1. Aktualizace serveru:

- Aktualizaci lze provést buď přímo ze serveru nebo z kteréhokoliv klientského počítače, ze kterého máte přístup k nasdílené složce AME na serveru. Rozdíl je pouze ve výběru složky, kam se nahrají aktualizovaná soubory aplikace – viz níže.
- Aktualizujete-li aplikaci z dodaného CD, vložte CD do mechaniky a počkejte dokud se nespustí instalační program. Pokud se sám nespustí, otevřete průzkumník a spusťte soubor AME\_Axxx.exe (kde xxx označuje verzi aktualizace). Aktualizujete-li aplikaci z internetu, spusťte stažený aktualizací soubor AME\_Axxx.exe (kde xxx označuje verzi aktualizace).
- Po spuštění souboru se objeví průvodce aktualizací, který ovládáte pomocí tlačítek **Další** a **Zpět**. Klepněte na tlačítko **Další**, objeví se Licenční podmínky. Pokud s nimi souhlasíte, zvolte příslušnou volbu a klepněte na tlačítko **Další**. V dalším okně si můžete přečíst seznam novinek v jednotlivých verzích, případně upozornění před aktualizací. Pokračujte tlačítkem **Další**.
- V následujícím okně vybíráte cestu, kam se nová verze aplikace nainstaluje (jedná se o cestu, kde je aplikace AME nainstalována a kam mají být nahrány nové soubory). Pokud jste spustili aktualizaci přímo ze serveru, vyberte tlačítkem **Procházet** lokální složku (např. C:\AME). Pokud jste spustili aktualizaci z klientského počítače, vyberte tlačítkem **Procházet** připojenou síťovou jednotku (např. Z:\) nebo zadejte cestu ke složce AME ručně (např. \\192.168.0.1\AME). Pokračujte tlačítkem **Další**. Budete upozorněni, že složka již existuje, což je v pořádku, pokračujte tlačítkem **Ano**. Pokud nebudete upozorněni, musíte se vrátit a vybrat správnou složku! V dalším okně zahajte aktualizaci tlačítkem **Instalovat** a vyčkejte dokud se nedokončí kopírování souborů.
- Po dokončení aktualizace se automaticky spustí aplikace AME. Budete nejdříve vyzváni k vytvoření preventivní zálohy programu – vyberte, kam uložit zálohu a klepněte na tlačítko **Uložit**. Po vytvoření zálohy bude zaktualizována databáze a všechny uzávěrky – tato operace může chvíli trvat. Po jejím dokončení máte na serveru nahranou novou verzi. Nyní je potřeba zaktualizovat všechny klientské stanice.

### 2. Aktualizace klientských počítačů (pouze v některých případech):

- Při některých aktualizacích je potřeba nahrát do systému nové knihovny a ovládací prvky. Aktualizaci klientských počítačů budete provádět spíše výjimečně a budete na to při aktualizaci serveru upozorněni.
- Používáte-li verzi 1.08 a nižší, je potřeba zaktualizovat všechny klientské počítače. Pokud již máte nainstalovanou verzi 1.09, celý tento bod přeskočte, aplikaci již máte kompletně zaktualizovanou. Na každém počítači, ze kterého se spouští aplikace AME, AME-Monitor nebo AME-Rozpis, je potřeba spustit malý instalační balíček AME\_A109\_CLIENT.exe, který si můžete stáhnout z [www.iresoft.cz](http://www.iresoft.cz) (sekce Ke stažení). Na nezaktualizovaných počítačích se při pokusu o spuštění objeví hláška „Run-time error 339“.